

NOTE D'INFORMATION

N°2 - Février 2022 L'orientation dans le supérieur des élèves de terminale suivant la spécialité SES en 2021

► Cette étude porte sur les 118 696 élèves ayant obtenu leur baccalauréat général en 2021, qui suivaient la spécialité sciences économiques et sociales (SES) en terminale générale et ont fait au moins un vœu sur la plateforme Parcoursup. Ces élèves représentent 96,0% des élèves qui suivaient un enseignement de spécialité de SES en terminale en 2020-2021 et environ un tiers (32,7%) des titulaires du bac général de 2021 qui ont fait au moins un vœu sur la plateforme Parcoursup en 2021.

SES & Histoire, Géographie, Géopolitique, Sciences politiques, doublette la plus fréquente parmi les élèves suivant la spécialité SES en terminale générale

Les SES étaient le troisième enseignement de spécialité (EDS) le plus choisi par les élèves de terminale (après les mathématiques et la physique-chimie) en 2020-2021. Si les SES étaient associées dans 11 doublettes (en regroupant ensemble les enseignements de spécialité artistiques), 4 doublettes d'EDS de terminale regroupaient plus de 90% des élèves qui suivent un enseignement de spécialité de SES en terminale (il s'agit d'Histoire, Géographie, Géopolitique, Sciences Politiques (HGGSP) & SES, Mathématiques & SES, Langues, Littératures et Cultures Etrangères et Régionales (LLCER) & SES et Sciences de la vie et de la terre (SVT) & SES). Les élèves ayant la doublette SES & HGGSP représentent à eux seuls près de 45% des élèves de terminale qui suivent l'enseignement de spécialité SES. ➡ **Tableau 1.** On retrouve cette répartition dans les bachelier-e-s de 2021 ayant fait au moins un vœu sur Parcoursup. On notera cependant que la proportion des élèves de terminale qui ont eu leur bac et sont inscrits sur Parcoursup est plus faible pour les doublettes rares, sans qu'on ne puisse dire si cela est dû à un plus fort taux d'échec au bac ou à un plus faible taux d'inscription sur Parcoursup.

➡ 1 Répartition des élèves suivant la spécialité SES en terminale en 2020-2021 selon la doublette choisie et nombre de bacheliers inscrits sur Parcoursup

Doublettes	Effectifs de terminale en 2020-21	Bacheliers inscrits sur Parcoursup	% des effectifs inscrits	% parmi les inscrits sur Parcoursup
Histoire, Géographie, Géopolitique, Sciences politiques & SES	54 788	53 072	96,9%	44,7%
Mathématiques & SES	24 677	23 782	96,4%	20,0%
Langues, Littératures et Cultures Etrangères et Régionale & SES	22 003	21 171	98,7%	17,8%
Sciences de la vie et de la terre & SES	11 265	10 725	95,2%	9,0%
Humanités, littérature et philosophie & SES	6 301	5 914	93,9%	5,0%
Arts & SES	2 325	2 124	91,4%	1,8%
Physique-Chimie & SES	1 012	913	90,2%	0,8%
Numérique et Sciences informatiques & SES	954	869	91,1%	0,7%
Sciences de l'ingénieur & SES	119	97	81,5%	0,1%
Littératures, langues et culture de l'antiquité & SES	19	16	84,2%	0,0%
Biologie-Ecologie & SES	nd	13	nd	0,0%
Ensemble	123 583	118 696	96,0%	100%

Champ : Ensemble des élèves scolarisés en France métropolitaine + DROM, Public + Privé (hors contrat inclus) et ensemble des candidats effectifs de Parcoursup, diplômés du baccalauréat général à la session 2021

Source : MEN-DEPP, NI 20.38 et MESRI-SIES, [Parcoursup : propositions d'admission dans l'enseignement supérieur des élèves de terminale diplômés du baccalauréat général selon leurs enseignements de spécialité](#), janvier 2022

Des vœux d'orientation différents selon la doublette de spécialité

La [note d'information du MESRI-SIES 22.01 de janvier 2022](#) apporte des éclairages sur l'orientation des néo-bachelier·e·s de 2021 et permet d'appréhender les vœux d'orientation des élèves des 4 principales doublettes avec des SES, ce qui représente environ 90% des élèves faisant des SES. On observe des différences marquées selon la doublette associant des SES. 📌 **Tableau 2** Alors que 15% des vœux des élèves avec la doublette Maths & SES portent sur une classe préparatoire aux grandes écoles (CPGE) ce n'est le cas que de 5% des vœux des élèves associant SES & HGGSP et de seulement 1% des élèves associant SES & SVT. Ces derniers se distinguent néanmoins par des vœux plus fréquents en Parcours d'Accès Spécifique Santé (PASS) et en Licences Accès Santé (LAS) qui représentent 13% de leurs vœux, contre 1% à 3% des vœux des candidat·e·s ayant une autre doublette avec SES. Les élèves associant SES & LLCER font plus fréquemment des vœux en BTS (15% de leurs vœux contre 10% pour les élèves suivant la doublette Maths & SES et 8% des vœux des bachelier·e·s généraux).

Ces différences d'orientation sont à relier aux doublettes choisies mais aussi au profil sociologique des élèves inscrits dans chacune de ces doublettes. Ainsi, si 44% des élèves suivant la doublette Maths & SES sont d'origine très favorisée, ce n'est le cas que de 31,6% des élèves suivant la doublette LLCER & SES et de 27% des élèves suivant la doublette SVT & SES (MEN-DEPP, NI 20.38)

📌 2 Répartition des vœux dans les formations pour les 4 principales doublettes de terminale comportant des SES

Doublettes	Licence	BUT	CPGE	BTS	PASS	LAS	D.E San & Social	Ecole de commerce	Autres formations	Total
HGGSP & SES	57%	13%	5%	11%	0%	1%	2%	3%	9%	100%
Maths & SES	35%	17%	15%	10%	1%	2%	1%	8%	8%	100%
LLCER & SES	56%	14%	3%	15%	0%	1%	1%	4%	5%	100%
SVT & SES	45%	11%	1%	13%	4%	9%	12%	1%	4%	100%
Ensemble des bacheliers généraux	42%	11%	10%	8%	7%	5%	4%	2%	11%	100%

Champ : Ensemble des candidats effectifs de Parcoursup suivant la spécialité SES, diplômés du baccalauréat général à la session 2021

Lecture : 57% des vœux formulés par les élèves ayant la doublette HGGSP&SES portaient sur des formations de licence.

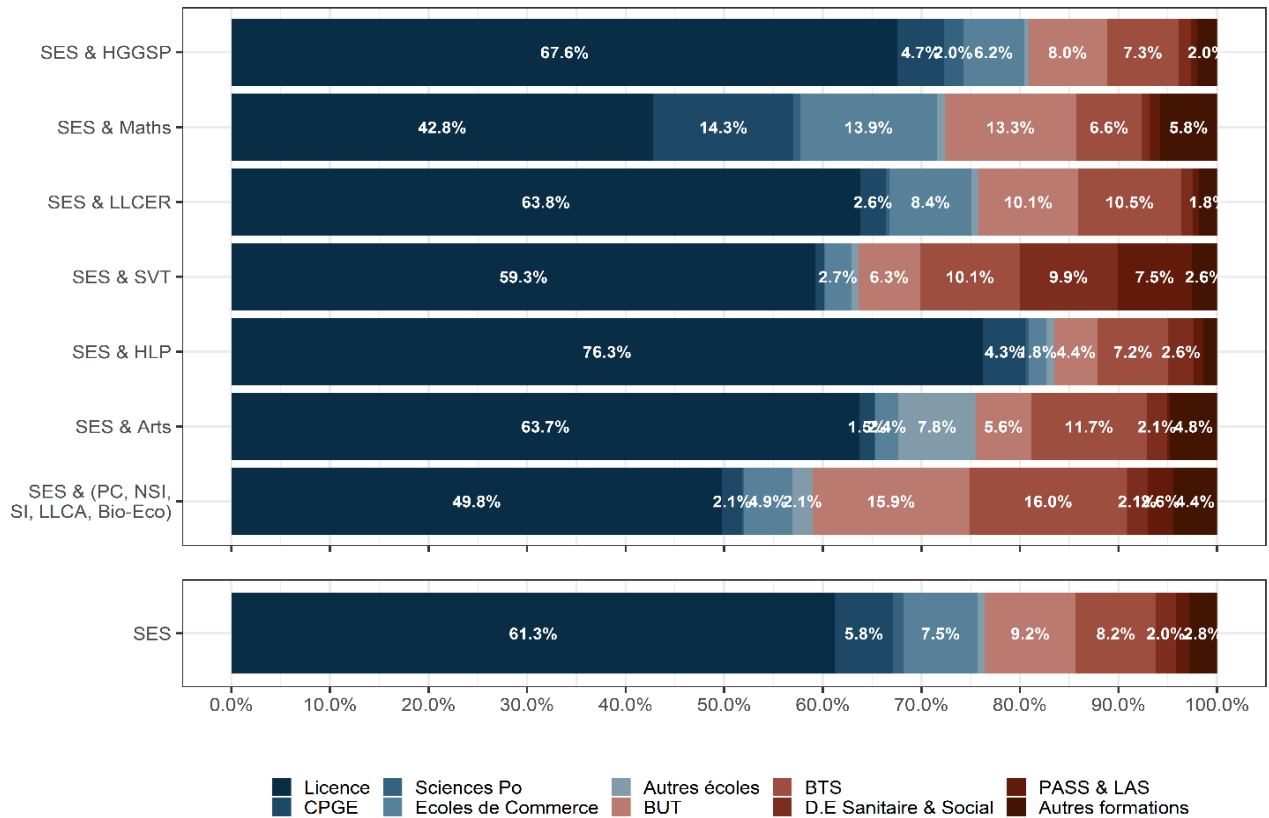
Source : MESRI-SIES, NI 22.01, janvier 2022

Des poursuites d'études en lien avec les vœux d'orientation et les doublettes choisies

Les données sur les propositions d'admission dans l'enseignement supérieur des élèves de terminale générale ayant eu leur baccalauréat en 2021, publiées en parallèle de la note d'information du SIES, permettent d'étudier un peu plus en détail l'orientation des élèves ayant suivi la spécialité SES en terminale. En cohérence avec les différences dans les vœux des élèves, les formations dans lesquelles les élèves ont été admis sont très différentes selon la doublette suivie 📌 **Graphique 3**. Alors que 61,3% des élèves ayant la spécialité SES en terminale ont accepté une proposition d'admission en Licence, c'est le cas de 67,6% des élèves avec la doublette SES & HGGSP et de 76,3% des élèves avec la doublette SES & HLP, contre seulement 42,8% des élèves avec la doublette SES & Maths. Ces derniers sont orientés à l'inverse beaucoup plus fréquemment en CPGE, mais aussi en Ecoles de commerce et en BUT. Alors que seulement 5,8% des élèves faisant des SES ont accepté une proposition d'admission en CPGE, c'est 14,3% des élèves avec la doublette SES & Maths. De même, 13,9% d'entre eux ont accepté une proposition d'admission en Ecole de commerce contre 6,2% des élèves avec la doublette SES & HGGSP et 7,5% de l'ensemble des élèves faisant des SES.

On retrouve également la spécificité des élèves avec la doublette SES & SVT qui s'orientent plus fréquemment vers les D.E. Sanitaire & Social (c'est le cas de 9,9% d'entre eux) mais aussi dans les formations d'accès aux études de santé (7,5% d'entre eux s'orientent en PASS ou LAS). Les élèves ayant une doublette rare, associant les SES principalement avec une spécialité scientifique (PC, NSI ou SI), s'orientent davantage en BTS et en BUT et moins en Licence.

3 Type de formation obtenu par les élèves suivant un enseignement de SES selon la doublette choisie



Champ : Ensemble des candidats effectifs de Parcoursup suivant la spécialité SES, diplômés du baccalauréat général à la session 2021 et ayant accepté une proposition d'admission dans une formation du supérieur. (n=104 055)

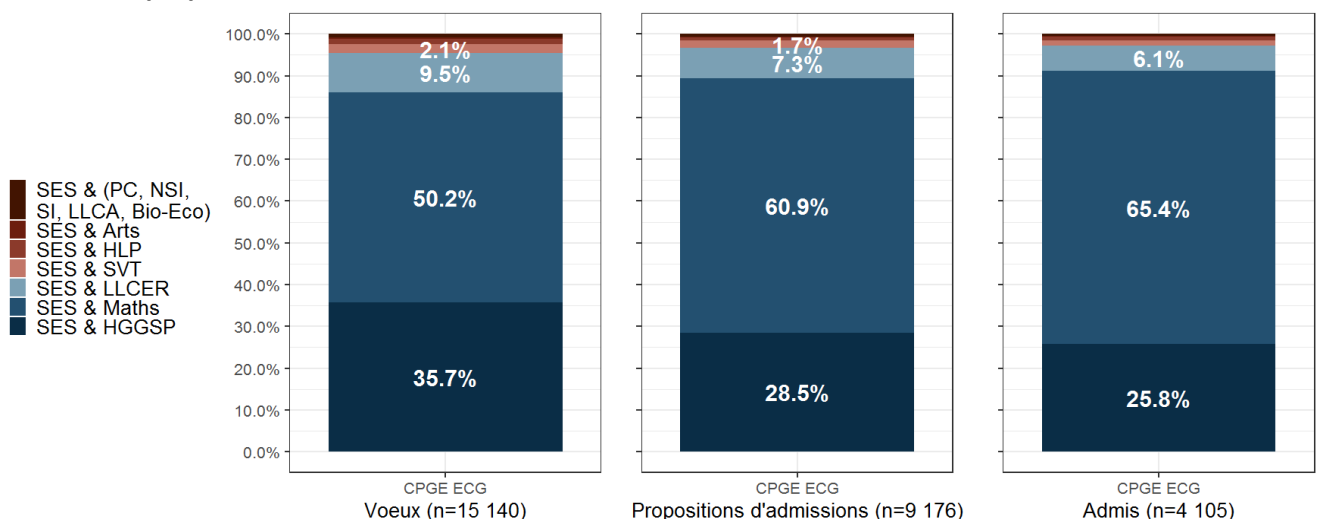
Lecture : 61,3% des élèves suivant la spécialité SES en terminale ont accepté une proposition d'admission en Licence. C'est 67,6% des élèves qui avaient la doublette SES & HGGSP.

Source : MESRI-SIES, [Parcoursup : propositions d'admission dans l'enseignement supérieur des élèves de terminale diplômés du baccalauréat général selon leurs enseignements de spécialité](#), janvier 2022

La doublette SES & Maths, voie d'accès privilégiée aux CPGE ECG

Les données sur les vœux, les propositions d'admission et les admissions des élèves de terminale ayant obtenu leur baccalauréat en 2021 permettent également d'observer en détail le recrutement des différentes formations. Ainsi, pour les élèves suivant un enseignement de spécialité SES en terminale, la doublette SES & Maths est la voie d'accès privilégiée aux classes préparatoires économiques et commerciales voie générale (CPGE ECG). ➤ **Graphique 4** Les élèves ayant la doublette SES & Maths représentent ainsi 50,2% des élèves avec la spécialité SES qui ont formulé au moins un vœu en CPGE ECG, mais 65,4% des admis avec la spécialité SES.

4 Vœux, propositions d'admission et admission en CPGE ECG



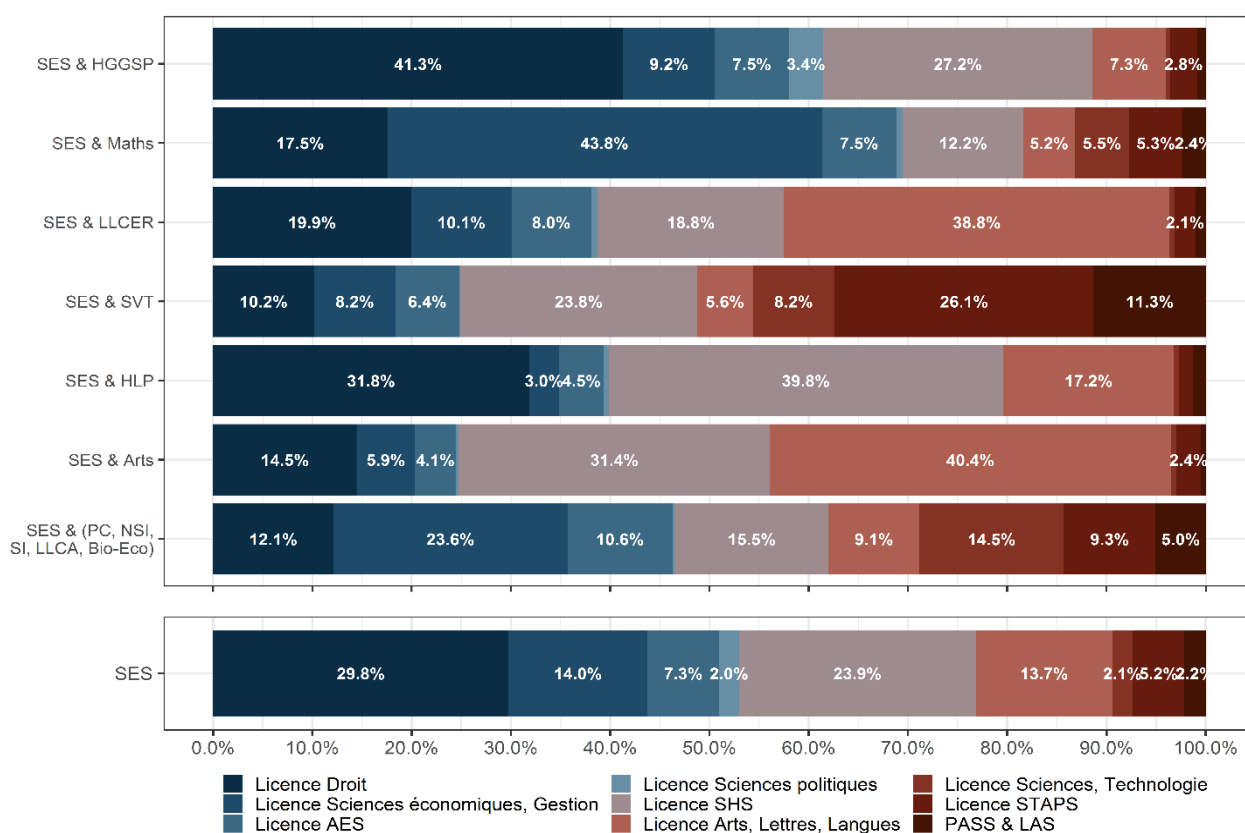
Toutes doublettes de spécialité confondues c'est le profil le plus fréquent parmi les admis en CPGE ECG : ils représentent 38,2% des admis (contre 21,3% des admis qui avaient la doublette Maths & Physique-Chimie et 15,1% qui avaient la doublette SES & HGGSP) ➡ [Graphique 6 \(annexe\)](#).

La doublette SES & HGGSP est par contre le profil le plus fréquent pour les admis dans les instituts d'études politiques. Parmi les 2017 élèves ayant accepté une proposition d'admission dans un IEP en 2021, 46,3% avaient la doublette SES & HGGSP ➡ [Graphique 7 \(annexe\)](#).

Des orientations en licence différentes selon la doublette

Du côté des admissions en licence, on retrouve des orientations fortement liées aux doublettes de spécialités choisies. ➡ [Graphique 5](#). Alors que 41,3% des élèves avec la doublette SES & HGGSP admis en Licence vont en Licence de droit, c'est seulement 17,5% des élèves avec la doublette SES & Maths. Inversement 43,8% des élèves avec SES & Maths, lorsqu'ils vont en Licence vont en Sciences économiques & Gestion. De même, 26,1% des élèves admis en Licence avec la doublette SES & SVT vont en licence STAPS et 11,3% vont en licence PASS & LAS, alors que 38,8% des élèves admis en Licence avec la doublette SES & LLCER vont en licence d'Arts, Lettres ou Langues, de même que 40,4% des élèves qui associaient les SES avec une spécialité artistique.

➡ 5 Orientation en licence selon la doublette choisie



Champ : Ensemble des candidats effectifs de Parcoursup suivant la spécialité SES, diplômés du baccalauréat général à la session 2021 et ayant accepté une proposition d'admission en Licence (PASS & LAS inclus). (n= 65 139)

Lecture : 29,9% des élèves suivant la spécialité SES en terminale qui ont accepté une proposition d'admission en Licence vont en Licence de droit. C'est 41,4% des élèves qui avaient la doublette SES & HGGSP et 17,6% de ceux qui faisaient SES & Maths.

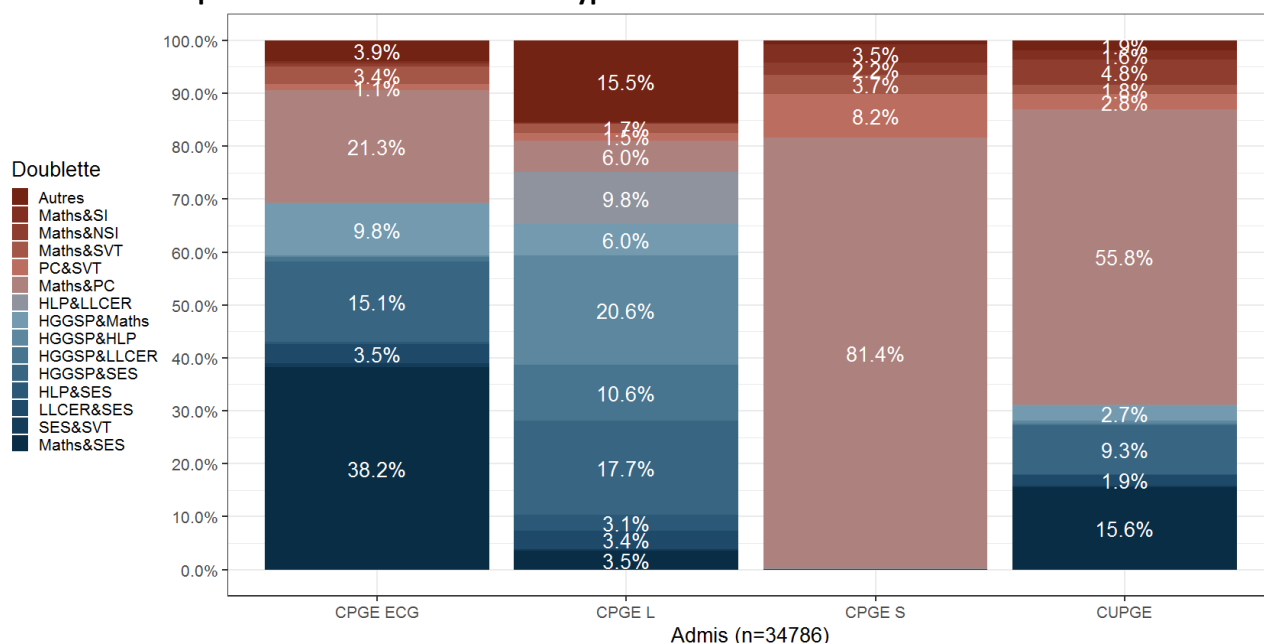
Source : MESRI-SIES, [Parcoursup : propositions d'admission dans l'enseignement supérieur des élèves de terminale diplômés du baccalauréat général selon leurs enseignements de spécialité](#), janvier 2022

Une orientation diversifiée et fortement influencée par la doublette de terminale

Comme on le voit donc, et [à rebours de ce qui a parfois été affirmé par les promoteurs de la réforme](#), le choix des enseignements de spécialité en première, puis en terminale est un déterminant important de l'orientation des élèves dans le supérieur. Si les différences de vœux entre les élèves selon la doublette d'enseignement de spécialité choisie est la principale explication des différences d'admission entre les élèves, on remarque que pour certaines filières (et notamment les CPGE ECG ou les licences d'économie gestion) le choix de la doublette de spécialité apporte un avantage significatif dans l'orientation.

Annexe – Caractéristiques des élèves ayant fait au moins un vœu, reçu une proposition d'admission ou accepté une proposition d'admission selon le type de formation

6 Caractéristiques des élèves admis selon le type de CPGE

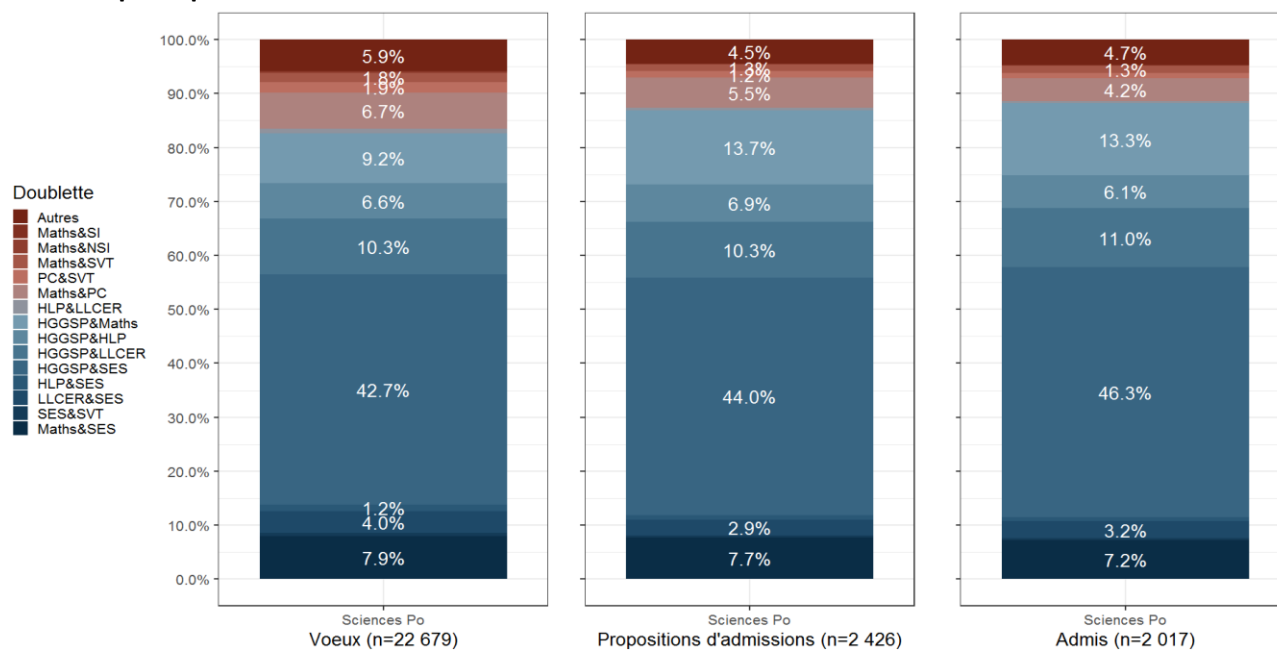


Champ : Ensemble des candidats effectifs de Parcoursup, diplômés du baccalauréat général à la session 2021 ayant accepté une proposition d'admission en CPGE

Lecture : 38,2% des élèves ayant accepté une proposition d'admission en CPGE ECG avaient la doublette Maths&SES. 81,4% des élèves ayant accepté une proposition d'admission en CPGE Scientifique avaient la doublette Maths & PC.

Source : MESRI-SIES, [Parcoursup : propositions d'admission dans l'enseignement supérieur des élèves de terminale diplômés du baccalauréat général selon leurs enseignements de spécialité](#), janvier 2022

7 Caractéristiques des élèves ayant fait des vœux et reçus des propositions d'admission des instituts de Sciences politiques

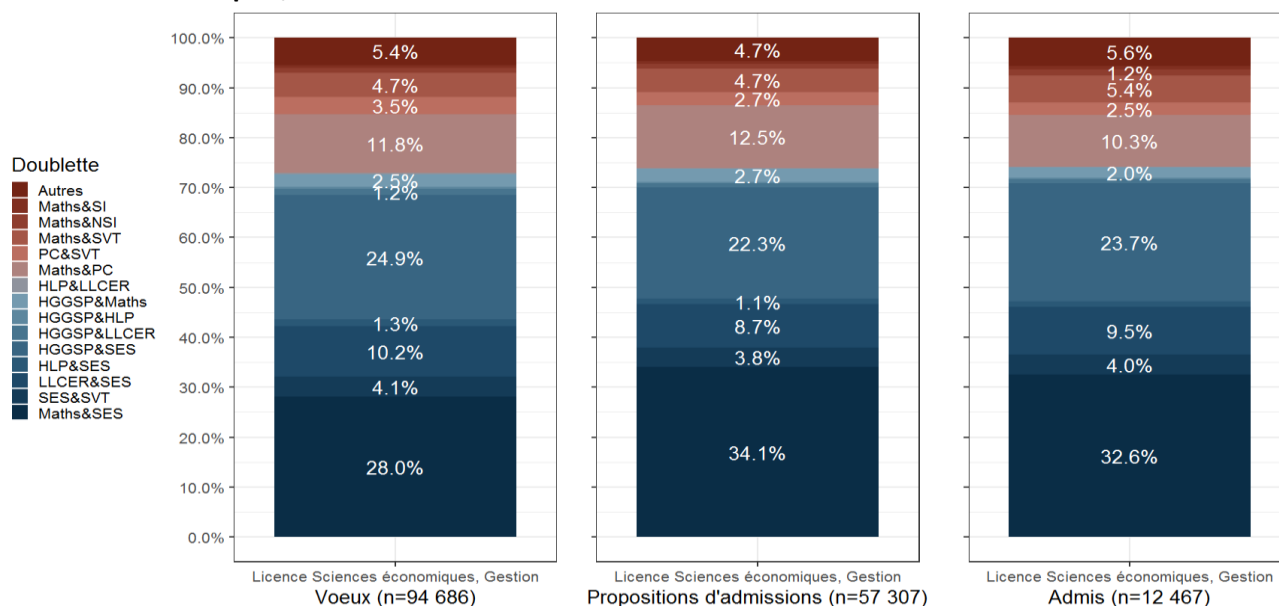


Champ : Ensemble des candidats effectifs de Parcoursup, diplômés du baccalauréat général à la session 2021 et ayant formulé au moins un vœu en Institut de Sciences politiques

Lecture : 42,7% des élèves ayant formulé au moins un vœu en Institut d'études politiques avaient la doublette HGGSP&SES, ils représentent 46,3% des élèves ayant accepté une proposition d'admission.

Source : MESRI-SIES, [Parcoursup : propositions d'admission dans l'enseignement supérieur des élèves de terminale diplômés du baccalauréat général selon leurs enseignements de spécialité](#), janvier 2022

8 Caractéristiques des élèves ayant fait des vœux et reçus des propositions d'admission en Licence de Sciences économiques, Gestion

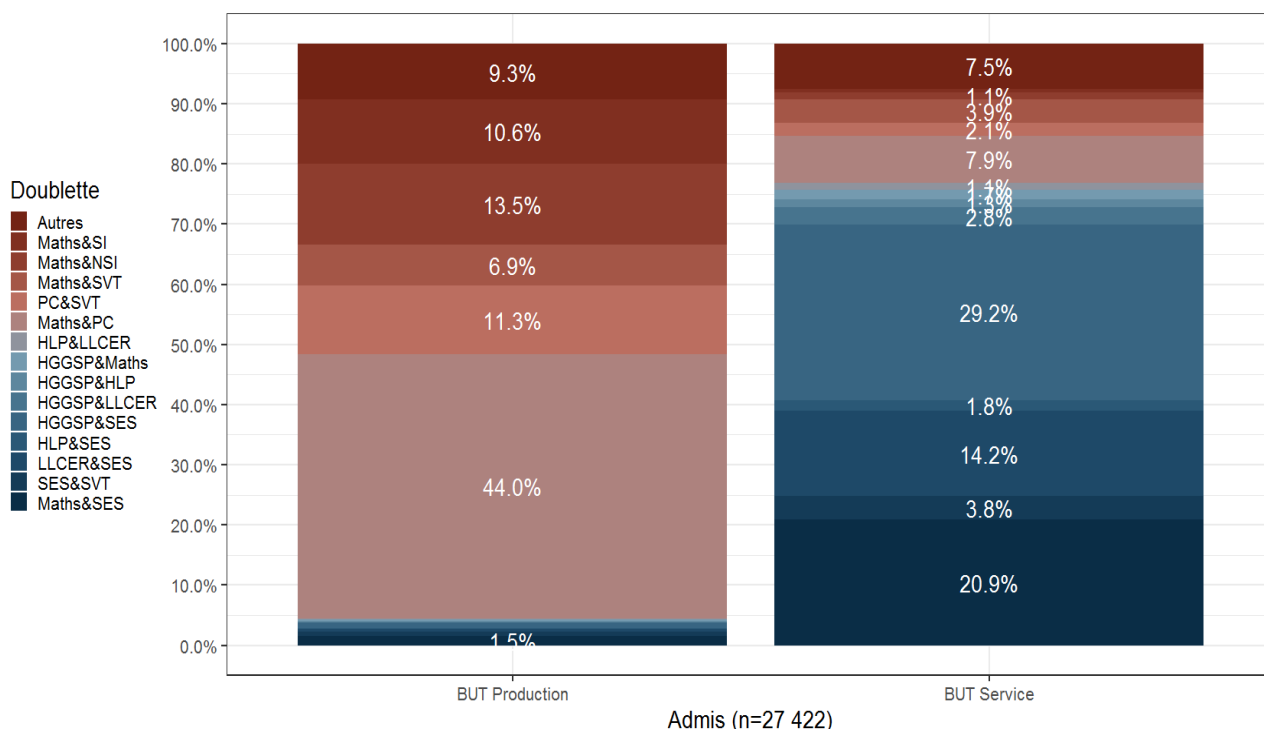


Champ : Ensemble des candidats effectifs de Parcoursup, diplômés du baccalauréat général à la session 2021 et ayant formulé au moins un vœu d'admission en licence de Sciences économiques, Gestion

Lecture : 11,8% des élèves ayant formulé au moins un vœu en Licence de Sciences économiques, Gestion avaient la doublette Maths&PC. 23,7% des élèves ayant accepté une proposition d'admission en Licence de Sciences économiques, Gestion avaient la doublette HGGSP&SES.

Source : MESRI-SIES, [Parcoursup : propositions d'admission dans l'enseignement supérieur des élèves de terminale diplômés du baccalauréat général selon leurs enseignements de spécialité](#), janvier 2022

9 Caractéristiques des élèves admis en BUT selon la filière



Champ : Ensemble des candidats effectifs de Parcoursup, diplômés du baccalauréat général à la session 2021 ayant accepté une proposition d'admission en BUT

Lecture : 44,0% des élèves ayant accepté une proposition d'admission en BUT Production avaient la doublette Maths&PC.

Source : MESRI-SIES, [Parcoursup : propositions d'admission dans l'enseignement supérieur des élèves de terminale diplômés du baccalauréat général selon leurs enseignements de spécialité](#), janvier 2022